

Guidelines for Effective Control of COVID-19

w.e.f 1st April 2021

Enforcement of the
Test-Track-Treat Protocol



गृह मंत्रालय
MINISTRY OF
HOME AFFAIRS

my
GOV
मेरी सरकार

Test



అన్ని జిల్లాల్లో రోగ నిర్ధారణ పరీక్షలు సమతూకంగా నిర్వహించేలా చర్యలు తీసుకోవాలి. ముఖ్యంగా అత్యధిక కేసులు నమోదయ్యే జిల్లాల్లో తగుమేర పరీక్ష సదుపాయాలు కల్పించాలి



మొత్తం పరీక్షలలో 'ఆర్టి-పీసీఆర్' పరీక్షల సంఖ్యను సమర్థ కృషి ప్రాతిపదికన 70 శాతానికి/అంతకుమించి పెంచాలి.



మొత్తం పరీక్షలలో 'ఆర్టి-పీసీఆర్' తరహా పరీక్షల నిష్పత్తి తక్కువగా ఉన్న రాష్ట్రాలు/కేంద్రపాలిత ప్రాంతాల్లో పరీక్షల సంఖ్యను నిర్దేశిత స్థాయికి పెంచాలి



गृह मंत्रालय
MINISTRY OF
HOME AFFAIRS

my
GOV
मेरी सरकार

Guidelines for Effective Control of COVID-19

w.e.f 1st April 2021

Enforcement of the
Test-Track-Treat Protocol



Track (1/3)



కొత్తగా వ్యాధి నిర్ధారితమైన వ్యక్తుల
ఏకాంతీకరణ, వీలైనంత త్వరగా వారి
సంబంధీకుల అన్వేషణసహా ఏకాంతీకరణ/
నిర్బంధ చికిత్సకు తరలింపు



నియంత్రణ మండళ్లలో నిర్దేశిత నియంత్రణ
చర్యల అమలు



కేంద్ర ఆరోగ్య మంత్రిత్వశాఖ నిర్దేశిత
మార్గదర్శకాలకు అనుగుణంగా జిల్లా అధికారులు
సూక్ష్మస్థాయిలో నియంత్రణ మండళ్లను జాగ్రత్తగా
గుర్తించాలి

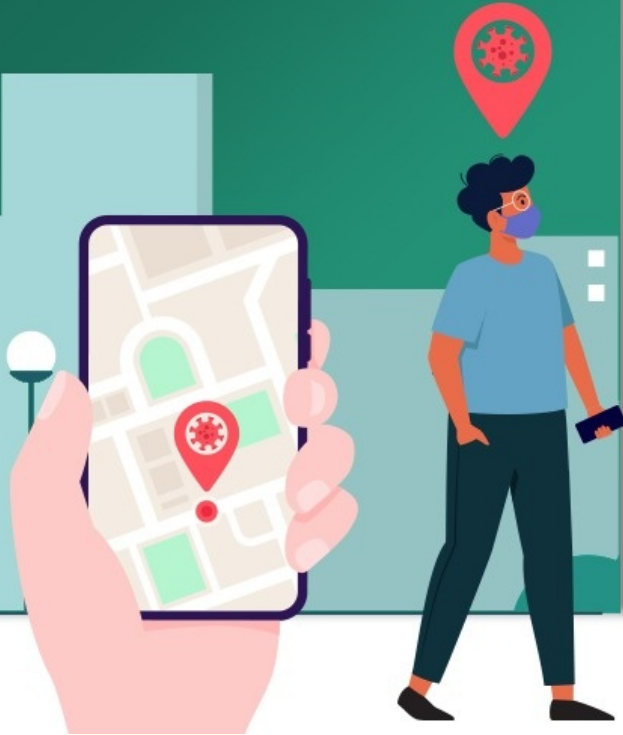


రాష్ట్ర/కేంద్రపాలిత ప్రాంతాల్లో గుర్తించిన
నియంత్రణ మండళ్ల జాబితాను అక్కడి ప్రభుత్వాలు,
సంబంధిత జిల్లా కలెక్టర్లు వెబ్‌సైట్లలో ప్రకటించాలి.
దీంతోపాటు సదరు సమాచారాన్ని క్రమం
తప్పకుండా కేంద్ర ఆరోగ్య మంత్రిత్వ శాఖతో
పంచుకోవాలి

Guidelines for Effective Control of COVID-19

w.e.f 1st April 2021

Enforcement of the
Test-Track-Treat Protocol



गृह मंत्रालय
MINISTRY OF
HOME AFFAIRS

my
GOV
मेरी सरकार

Track (2/3)



గుర్తించిన నియంత్రణ మండళ్లలో కఠినంగా
అమలు చేయాల్సిన నియంత్రణ చర్యలు
కిందివిధంగా ఉంటాయి:

- నియంత్రణ మండళ్లలో అత్యవసర కార్యకలాపాలను మాత్రమే అనుమతించాలి
 - ఈ మండళ్లలో అత్యవసర వైద్య పరిస్థితులు, నిత్యావసర వస్తుసేవల ప్రదానానికి మినహా వ్యక్తుల ప్రవేశ/నిష్క్రమణలకు అనుమతించరాదు
 - నిఘా బృందాలు ఇంటింటి నిఘా బాధ్యతను ముమ్మరంగా నిర్వహించాలి
 - నిర్దేశిత విధివిధానాల ప్రకారం రోగ నిర్ధారణ పరీక్షలు నిర్వహించాలి
 - వ్యాధి నిర్ధారిత వ్యక్తులతో సంబంధాలున్న వారి వివరాల సేకరణసహా వారి అన్వేషణ, గుర్తింపు, నిర్బంధ చికిత్సకు తరలింపు, 14 రోజులపాటు అనుసరణ ప్రక్రియను పకడ్బందీగా చేపట్టాలి
- నిర్ధారణ అయిన 72 గంటల్లో వారితో సంబంధాలున్న వారిలో 80 శాతం వ్యక్తుల వివరాలు పసిగట్టాలి



गृह मंत्रालय
MINISTRY OF
HOME AFFAIRS

my
GOV
मेरी सरकार

Guidelines for Effective Control of COVID-19

w.e.f 1st April 2021

Enforcement of the
Test-Track-Treat Protocol

Track (3/3)

- ఆరోగ్య కేంద్రాలు లేదా సంచార అన్వేషణ యూనిట్లు లేదా జ్వరచికిత్స కేంద్రాలద్వారా 'ఐఎల్ఐ, ఎస్ఎఆర్ఐ' కేసులపై పరిశీలన చురుగ్గా సాగాలి
- నిర్దేశిత నియంత్రణ చర్యలు కఠినంగా అమలయ్యే విధంగా స్థానిక జిల్లా, పోలీసు, పురపాలక అధికార యంత్రాంగాలు పర్యవేక్షించాలి

*ఇన్ ఫ్ల్యుయెంజా వంటి అనారోగ్యం (ఐఎల్ఐ), అత్యంత తీవ్ర శ్వాసకోశ వ్యాధులు (ఎస్ఎఆర్ఐ)



Guidelines for Effective Control of COVID-19

w.e.f 1st April 2021

Enforcement of the
Test-Track-Treat Protocol



गृह मंत्रालय
MINISTRY OF
HOME AFFAIRS

my
GOV
मेरी सरकार

Treat



చికిత్స కేంద్రాలు/ఇళ్లలో వ్యాధి నిర్ధారణ అయిన వ్యక్తుల సత్వర ఏకాంతీకరణకు పకడ్బందీ చర్యలు చేపట్టాలి



నిర్దేశిత విధానాల మేరకు వైద్యపరమైన చర్యలు చేపట్టాలి



కేసుల నమోదు తీవ్రత అంచనాల మేరకు కోవిడ్ ప్రత్యేక ఆరోగ్య కేంద్ర/ఇతర సంబంధిత సదుపాయాల సౌలభ్య కల్పనను సంబంధిత (కేంద్ర, రాష్ట్ర/కేంద్రపాలిత ప్రాంతాల) యంత్రాంగాలు పర్యవేక్షించాలి



చికిత్స కేంద్రాలలోనేగాక ఆరోగ్య సంరక్షణ సిబ్బంది, నిపుణులు కూడా వ్యాధి నివారణ-నియంత్రణలో సమర్థ విధానాలను పాటించాలి



गृह मंत्रालय
MINISTRY OF
HOME AFFAIRS

my
GOV
मेरी सरकार

Guidelines for Effective Control of COVID-19

w.e.f 1st April 2021



Vaccination



టీకాల ఎంపిక, సేకరణ, సరఫరా, పర్యవేక్షణ,
నిల్వ సదుపాయాల నిర్వహణసహా ప్రజానీకంలో
ప్రాధాన్య సమూహాల ఎంపిక విషయంలో
'కోవిడ్-19 టీకాకరణపై జాతీయ నిపుణుల
బృందం (ఎన్ఐజిఐఎసి) తగు మార్గదర్శకాలు
జారీచేస్తుంది



కోవిడ్-19 టీకాకరణపై జాతీయ నిపుణుల
బృందం సిఫారసు చేసిన, కేంద్ర ప్రభుత్వం
ఆమోదించిన మేరకు టీకాకరణ కోసం
ప్రతిపాదించిన ప్రాధాన్య సమూహాలకు
చేరేవిధంగా అన్ని రాష్ట్ర/కేంద్రపాలిత ప్రభుత్వాలు
టీకాలు వేసే కార్యక్రమాన్ని అత్యవసరంగా, సత్వర
రీతిలో ముమ్మరంగా అమలు చేయాలి