

കോവിഡ്-19 ഫലപ്രദമായി നിയന്ത്രിക്കുന്നതിനുള്ള മാർഗ്ഗരേഖ

2021 ഏപ്രിൽ 1 മുതൽ പ്രാബല്യത്തിൽ

പരിശോധന,
പിന്തുടർന്ന് കണ്ടെത്തൽ, ചികിത്സ
പ്രോട്ടോക്കോളിന്റെ നിർവ്വഹണം



गृह मंत्रालय
MINISTRY OF
HOME AFFAIRS

my
GOV
मेरी सरकार

പരിശോധന



എല്ലാ ജില്ലകളിലും ഒരുപോലെ പരിശോധനകൾ നടക്കുന്നുണ്ട് എന്ന് ഉറപ്പുവരുത്തുക. കൂടുതൽ കേസുകൾ റിപ്പോർട്ട് ചെയ്യുന്ന ജില്ലകളിൽ ആവശ്യമായ അളവിൽ പരിശോധന നടക്കുന്നു എന്നതും ഉറപ്പാക്കുക



ആകെ പരിശോധനകളിൽ, പരമാവധി പരിശ്രമിച്ചു കൊണ്ട്, ആർടിപിസിആർ പരിശോധനയുടെ അനുപാതം 70%മോ അതിനു മുകളിലോ ആയി ഉയർത്തുക



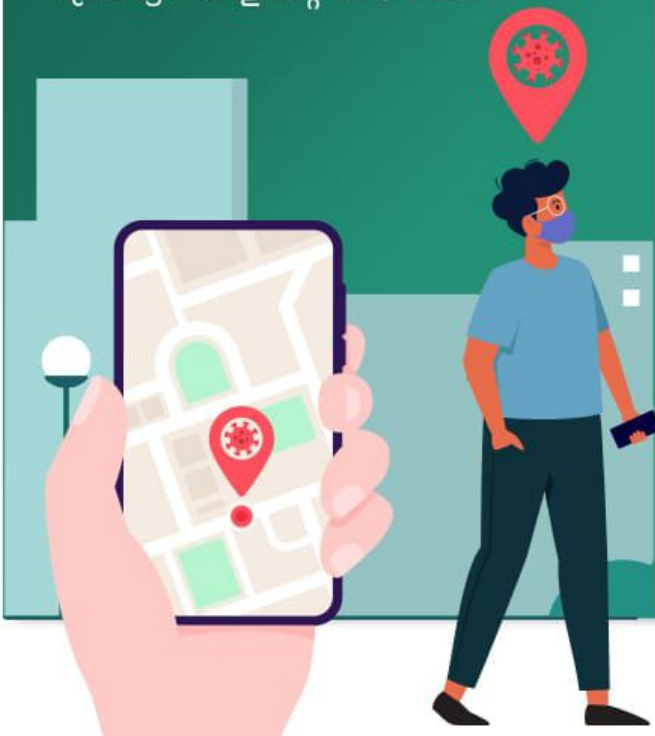
ആർടിപിസിആർ പരിശോധനകളുടെ അനുപാതം കുറഞ്ഞ സംസ്ഥാനങ്ങൾ/കേന്ദ്രഭരണ പ്രദേശങ്ങൾ എന്നിവ നിർദ്ദിഷ്ട തലത്തിലേക്ക് പരിശോധനകൾ പെട്ടെന്ന് വർദ്ധിപ്പിക്കുക



കോവിഡ്-19 ഫലപ്രദമായി നിയന്ത്രിക്കുന്നതിനുള്ള മാർഗ്ഗരേഖ

2021 ഏപ്രിൽ 1 മുതൽ പ്രാബല്യത്തിൽ

പരിശോധന,
പിന്തുടർന്ന് കണ്ടെത്തൽ, ചികിത്സ
പ്രോട്ടോക്കോളിന്റെ നിർവ്വഹണം



പിന്തുടർന്ന് കണ്ടെത്തൽ (2/3)



വേർതിരിക്കപ്പെട്ട തീവ്ര ബാധിത മേഖലയിൽ
ചുവടെ പറയുന്ന രോഗപ്രതിരോധ നടപടികൾ
കർശനമായി നടപ്പാക്കണം:

- തീവ്ര ബാധിത മേഖലയിൽ അത്യാവശ്യ പ്രവർത്തനങ്ങൾ മാത്രമേ അനുവദിക്കാവൂ
- ആരോഗ്യ അത്യാവശ്യം, അവശ്യസാധനങ്ങൾ/സേവനങ്ങൾ എന്നിവയ്ക്ക് ഒഴികെ സോണുകൾക്കുള്ളിലേക്കും പുറത്തേക്കും ജനങ്ങളുടെ സഞ്ചാരം പാടുള്ളതല്ല
- നിരീക്ഷണ സംഘങ്ങൾ വീടുകൾത്തോറും നിരന്തരം നിരീക്ഷണം നടത്തണം
- നിർദ്ദിഷ്ട പ്രോട്ടോക്കോൾ പ്രകാരം പരിശോധന നടപ്പാക്കണം
- രോഗബാധിതരായി കണ്ടെത്തിയ വ്യക്തികളുടെ സമ്പർക്ക പട്ടിക അവരുടെ തിരിച്ചറിയൽ, ക്യാമ്പ്നിൽ, 14 ദിവസങ്ങൾ വരെയുള്ള തുടർനടപടികൾ എന്നിവ നടത്തണം
- സമ്പർക്കപട്ടികയിലെ 80 ശതമാനം പേരെയും 72 മണിക്കൂറിനുള്ളിൽ തന്നെ കണ്ടെത്തണം





गृह मंत्रालय
MINISTRY OF
HOME AFFAIRS

my
GOV
मेरी सरकार

കോവിഡ്-19 ഫലപ്രദമായി നിയന്ത്രിക്കുന്നതിനുള്ള മാർഗ്ഗരേഖ

2021 ഏപ്രിൽ 1 മുതൽ പ്രാബല്യത്തിൽ

പരിശോധന,
പിന്തുടർന്ന് കണ്ടെത്തൽ, ചികിത്സ
പ്രോട്ടോക്കോളിന്റെ നിർവ്വഹണം



പിന്തുടർന്ന് കണ്ടെത്തൽ (1/3)



പുതുതായി പോസിറ്റീവ് ആകുന്നവരെ മാറ്റി
പാർപ്പിക്കുകയും അവരുമായി സമ്പർക്കത്തിൽ
വന്നവരെ എത്രയും പെട്ടെന്ന് കണ്ടെത്തി
മാറ്റിപാർപ്പിക്കുകയോ/ക്വാറന്റീനിൽ ആക്കുകയോ
വേണം



തീവ്ര ബാധിത മേഖലകളിൽ നിർദ്ദിഷ്ട രോഗവ്യാപന
പ്രതിരോധനടപടികൾ നടപ്പാക്കണം



ആരോഗ്യമന്ത്രാലയം നിഷ്കർഷിക്കുന്ന
മാർഗ്ഗരേഖകൾ പരിഗണിച്ചുകൊണ്ട്
സൂക്ഷ്മതലത്തിൽ തീവ്ര ബാധിത മേഖലകളെ ജില്ലാ
ഭരണകൂടം വേർതിരിക്കണം



തീവ്ര ബാധിത മേഖലകളുടെ പട്ടിക ജില്ലാ
കളക്ടർമാരും സംസ്ഥാന/കേന്ദ്രഭരണ
പ്രദേശങ്ങളും അവരുടെ വെബ്സൈറ്റിൽ
പ്രസിദ്ധപ്പെടുത്തേണ്ടതാണ്. ഇത്തരം വിവരങ്ങൾ
സ്ഥിരമായി ആരോഗ്യ മന്ത്രാലയവുമായി
പങ്കുവയ്ക്കേണ്ടതുമാണ്



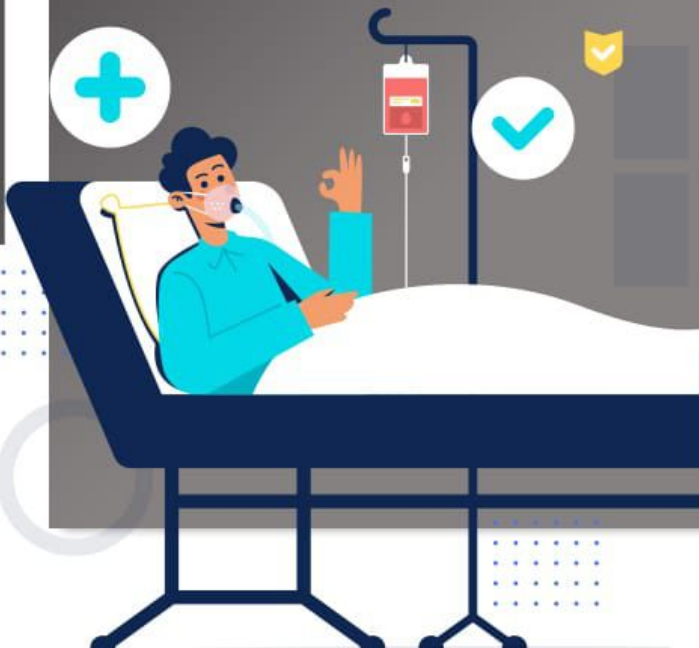
गृह मंत्रालय
MINISTRY OF
HOME AFFAIRS

my
GOV
मेरी सरकार

കോവിഡ്-19 ഫലപ്രദമായി നിയന്ത്രിക്കുന്നതിനുള്ള മാർഗ്ഗരേഖ

2021 ഏപ്രിൽ 1 മുതൽ പ്രാബല്യത്തിൽ

പരിശോധന,
പിന്തുടർന്ന് കണ്ടെത്തൽ, ചികിത്സ
പ്രോട്ടോക്കോളിന്റെ നിർവഹണം



ചികിത്സ



കോവിഡ്-19 രോഗികളെ എത്രയും പെട്ടെന്ന്
ആരോഗ്യ സംവിധാനം/വീടുകളിലേക്ക് മാറ്റി
പാർപ്പിക്കണം



നിർദ്ദേശ പ്രകാരം ആവശ്യമായ ചികിത്സ നൽകുക



രോഗ വ്യാപന നിരക്കിന്റെ അടിസ്ഥാനത്തിൽ
കോവിഡുമായി ബന്ധപ്പെട്ട ആരോഗ്യ
സംവിധാനങ്ങളുടെ മതിയായ ലഭ്യത ഉണ്ടെന്ന്
ബന്ധപ്പെട്ട ഏജൻസികൾ (കേന്ദ്ര, സംസ്ഥാന
ഗവൺമെന്റുകളും കേന്ദ്രഭരണപ്രദേശങ്ങളും)
ഉറപ്പുവരുത്തണം



ആരോഗ്യ സുരക്ഷാ ഉദ്യോഗസ്ഥരും
പ്രൊഫഷണലുകളും കൂടാതെ ചികിത്സ
കേന്ദ്രങ്ങളിലും ഫലപ്രദമായ രോഗ പ്രതിരോധ
നിയന്ത്രണ നടപടികൾ സ്വീകരിക്കേണ്ടതാണ്



गृह मंत्रालय
MINISTRY OF
HOME AFFAIRS

my
GOV
मेरी सरकार

കോവിഡ്-19 ഫലപ്രദമായി നിയന്ത്രിക്കുന്നതിനുള്ള മാർഗ്ഗരേഖ

2021 ഏപ്രിൽ 1 മുതൽ പ്രാബല്യത്തിൽ

വാക്സിനേഷൻ



ജനസംഖ്യ വിഭാഗങ്ങളുടെ മുൻഗണന,
സാധനസാമഗ്രികളുടെ സംഭരണവും
പരിപാലനവും, വാക്സിൻ തെരഞ്ഞെടുപ്പ്,
വിതരണം, ട്രാക്കിംഗ് തുടങ്ങിയ കാര്യങ്ങളിൽ
കോവിഡ്-19 വാക്സിൻ നൽകുന്നതിനുള്ള
ദേശീയ വിദഗ്ധ സമിതി (NEGVAC)
മാർഗ്ഗനിർദ്ദേശങ്ങൾ നൽകുന്നു



എൻഇജിവിഎസിയും കേന്ദ്ര ഗവൺമെന്റും
അംഗീകരിച്ച എല്ലാ മുൻഗണന വിഭാഗങ്ങളേയും
ഉൾപ്പെടുത്തി, എല്ലാ സംസ്ഥാനങ്ങളും
കേന്ദ്രഭരണപ്രദേശങ്ങളും വാക്സിനേഷൻ
നടപടികൾ വേഗത്തിലാക്കുന്നതിനുള്ള
അടിയന്തര ഇടപെടലുകൾ നടത്തുക





गृह मंत्रालय
MINISTRY OF
HOME AFFAIRS

my
Gov
मेरी सरकार

കോവിഡ്-19 ഫലപ്രദമായി നിയന്ത്രിക്കുന്നതിനുള്ള മാർഗ്ഗരേഖ

2021 ഏപ്രിൽ 1 മുതൽ പ്രാബല്യത്തിൽ

പരിശോധന,
പിന്തുടർന്ന് കണ്ടെത്തൽ, ചികിത്സ
പ്രോട്ടോക്കോളിന്റെ നിർവ്വഹണം



പിന്തുടർന്ന് കണ്ടെത്തൽ (3/3)

- ഐ എൽ ഐ എസ് എ ആർ ഐ (ILI SARI) ഉള്ളവരുടെ നിരീക്ഷണം, ആരോഗ്യ സംവിധാനം അല്ലെങ്കിൽ ഔട്ട്റിച്ച് മൊബൈൽ യൂണിറ്റ് അല്ലെങ്കിൽ ബഹർസോണുകളിലെ പനിക്കുള്ള ക്ലിനിക്കുകൾ എന്നിവിടങ്ങളിൽ നടത്തണം.
- പ്രാദേശിക, ജില്ലാ, പോലീസ്, മുനിസിപ്പൽ അധികാരികൾ എന്നിവർ നിർദ്ദിഷ്ട രോഗപ്രതിരോധ നടപടികൾ കർശനമായി നടപ്പാക്കപ്പെടുന്നുവെന്ന് ഉറപ്പാക്കണം.

*Influenza-Like Illness (ILI) Severe Acute Respiratory Infections (SARI)